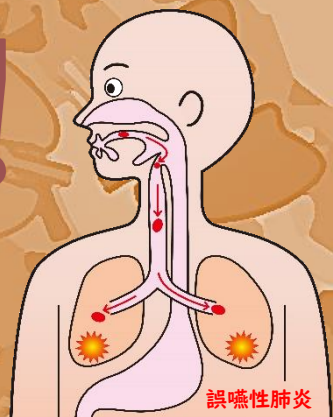


気をつけよう！ 肺炎もいろいろ



～肺炎、誤嚥性肺炎、間質性肺炎～

◆日時

令和6年6月25日(火)

午後2時～3時25分

(受付:午後1時30分～)

◆講師

近畿大学奈良病院 病院長
呼吸器・アレルギー内科 教授

むらき まさと
村木 正人 先生

◆会場

奈良市医師会館1Fホール

奈良市柏木町519-7

(メディカルなら東隣り)

交通機関:近鉄奈良駅、JR奈良駅西口より

奈良交通バス「恋の窪町行」

“柏木町”バス停下車、徒歩5分

◎ZoomによるWeb生配信予定

視聴及び操作方法につきましては
奈良市総合医療検査センターホーム
ページの「Zoom ライブ配信会場への
入室手順はこちら」をご覧ください

